

SMARTXIDE² V²LR



V²LR (VULVO-VAGINAL LASER RESHAPING)

SMARTXIDE²

DOT Therapy: l'Era della Rigenerazione Vaginale

Sistema SmartXide²: Unico, Versatile, Multidisciplinare

Tecnologie Intelligenti DEKA: Esperti fin dal Primo Momento

**Laserchirurgia Estetica
Genitale Femminile
Trattamento dell'Atrofia Vaginale
Menopausica**



The Code of Excellence

SMARTXIDE² V²RL

UN NUOVO APPROCCIO ESTETICO ALLA SFERA INTIMA FEMMINILE

Come tutti gli altri organi anche i genitali femminili subiscono gli effetti del tempo e sono soggetti a invecchiamento e mutazioni, dai traumi gravidici ai deficit di estrogeni, soprattutto in occasione della menopausa. Tali cambiamenti vanno a incidere sulla qualità della vita di donne ancora giovani e socialmente attive e influiscono pesantemente sulla loro sfera intima. Soprattutto le donne nel periodo del climaterio e della post-menopausa conoscono i problemi legati al naturale invecchiamento del loro apparato genitale e si rivolgono sempre di più agli specialisti per continuare ad avere una vita sociale il più possibilmente normale. Molto spesso i medici non sanno cosa proporre e come affrontare questa nuova problematica.

Le applicazioni più innovative dell'estetica vulvovaginale da oggi hanno un grande alleato: V²LR di SmartXide², la nuova metodologia di ringiovanimento vulvo-vaginale affidata all'uso di un nuovo sistema laser a CO₂.

Una soluzione che riduce sensibilmente tutti i rischi legati alla terapia ormonale tradizionale.

"La richiesta di interventi estetici sugli organi genitali femminili è in continuo aumento. Il compito del medico è di discernere quando si deve compiere anche un intervento funzionale. Il naturale invecchiamento modifica fortemente il tratto vaginale e questo crea problemi fisiologici e psicologici per le donne che, anche in età postmenopausica, possono ancora avere un'intensa relazione personale con il proprio partner. È soprattutto la distrofia causata dalle alterazioni del collagene della mucosa vaginale a dare i maggiori problemi.

Consideriamo SmartXide² V²LR uno strumento versatile e insostituibile nelle applicazioni di estetica vulvovaginale e per la chirurgia genitale ambulatoriale. La workstation si è rivelata particolarmente efficace garantendo risultati sempre eccellenti e con il massimo comfort per le mie pazienti.

Con SmartXide² V²LR riscontriamo miglioramenti evidenti sulla consistenza delle mucose distrofiche trattate e risultati immediatamente apprezzabili nella correzione chirurgica delle distrofie vulvari."

Dr Adrian Gaspar e Dr Gabriel Addamo

*Dipartimento di Ginecologia
Università di Mendoza - Argentina*

V²LR (VULVO-VAGINAL LASER RESHAPING)

SMARTXIDE² V²LR

CONFIGURAZIONE V²LR DI SMARTXIDE²:
UNA TECNOLOGIA NON INVASIVA CHE MIGLIORA LA VITA

La configurazione Smartxide² V²LR rappresenta l'ultima frontiera in fatto di trattamenti laser per l'estetica vulvovaginale e la chirurgia cosmetica genitale. Sicura e minimamente invasiva, è la nuova alternativa

- alle terapie sostitutive ormonali, per le atrofie post-menopausiche della mucosa genitale;
- alla chirurgia plastica tradizionale, per la correzione delle alterazioni morfologiche vulvovaginali di origine costituzionale, postgravidiche o effetto del naturale invecchiamento.

DEKA ha così sviluppato una nuova sorgente laser a CO₂ RF dotata dell'esclusiva tecnologia **PSD[®]** (*Pulse Shape Design*). Essa consente di generare impulsi espressamente dedicati all'applicazione V²LR (*D-Pulse*), e di utilizzare il laser in totale sinergia con il sistema di scansione robotico *HiScan V²LR*.

SmartXide² è dotato di una flessibilità operativa ineguagliabile e per questo va oltre i limiti delle attuali tecnologie.

2009

DEKA per prima introduce la metodica V²LR applicando la DOT Therapy al trattamento vulvo-vaginale. (*Patent pending*)

**PSD[®]
Technology**

DEKA presenta il primo e unico sistema laser a CO₂ dotato dell'esclusiva tecnologia Pulse Shape Design che consente una totale modularità della forma d'impulso: S-pulse, D-pulse e U-pulse si uniscono al modo CW per migliorare la capacità chirurgica del laser CO₂ in ogni situazione e per ogni trattamento.

D-Pulse

L'esclusiva forma di impulso perfetta per il trattamento della mucosa vaginale.

HiScan V²LR

Un nuovo ed esclusivo sistema di scansione che DEKA ha realizzato appositamente per la V²LR.

Database

Protocolli integrati e dedicati alle diverse branche di applicazione: V²LR, Dermatologia ed Estetica, Ginecologia, ORL, Odontostomatologia.

Multimedialità

Foto e video integrati nel database permettono un rapido apprendimento delle funzionalità operative del sistema.



SOLUZIONI INTELLIGENTI DEKA: UN ALTRO PASSO AVANTI PER IL BENESSERE DELLA DONNA



Il nuovo HiScan V²LR. L'esclusivo sistema di scansione che DEKA ha realizzato per la DOT Therapy dei genitali femminili.

I genitali femminili subiscono gli effetti del tempo e sono soggetti a mutazioni e invecchiamento. Fattori costituzionali o immunologici e, in maggior misura, i deficit di estrogeni che si verificano in occasione della menopausa, accelerano la progressiva atrofia della mucosa vaginale.

Le pareti della vagina diventano sottili, scarsamente elastiche e poco resistenti ai traumi.

A questi cambiamenti sono spesso associati sintomi considerati particolarmente fastidiosi, perché influiscono sulla normale attività sessuale. Non si tratta di patologie, ma di importanti segnali di disagio, che il medico deve essere in grado di riconoscere opportunamente nella paziente, per proporle una terapia mirata, minimamente invasiva e risolutiva. Durante la fase dell'eccitazione, si può riscontrare nella donna una certa lassità muscolare, una mancanza di tumescenza dei genitali esterni e di lubrificazione vaginale, con conseguente tendenza alle infiammazioni, diminuzione della sensibilità propria e del partner, predisposizione alla dispareunia (dolore a livello dell'introito vaginale durante la penetrazione) o alle vulvovaginiti atrofiche e, in alcuni casi, all'incontinenza urinaria.

DOT THERAPY: LASER A CO₂ VS TERAPIA ORMONALE



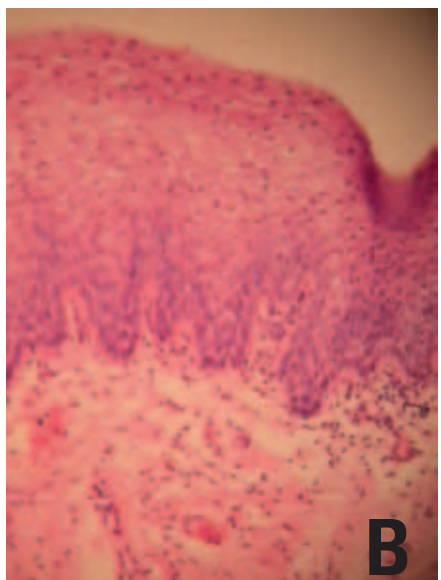
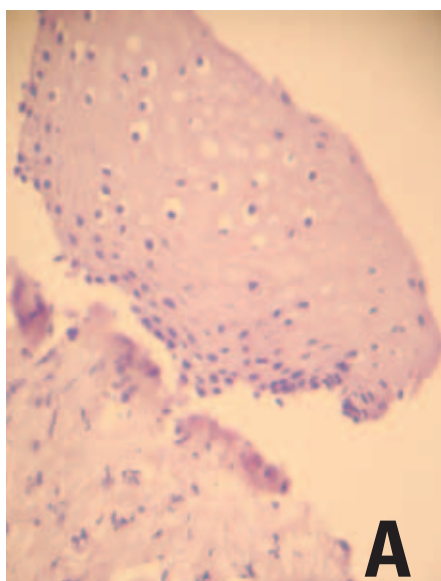
Hi-Scan V²LR è in grado di generare la forma di scansione più utile negli interventi di ringiovanimento vaginale generando una scansione frazionata ed usando la migliore forma d'impulso, dal D-Pulse al S-Pulse.

Con l'introduzione della tecnologia a laser CO₂ DEKA imprime una spinta nuova all'evoluzione del trattamento delle atrofie della mucosa vaginale e offre una valida alternativa alla terapia ormonale sostitutiva, non priva di importanti effetti collaterali: la DOT Therapy.

La DOT Therapy migliora e sostituisce le tecniche più diffuse per il trattamento del rilassamento vaginale e dei sintomi ad esse associati. Introdotto all'interno del canale vaginale utilizzando un apposito terminale del sistema di scansione HiScan V²LR, il laser agisce direttamente sulla mucosa delle pareti, le rimodella e le rende toniche, stimolandone la rigenerazione tissutale e collagenica. La terapia deve essere condotta con una tecnica specifica, sviluppata appositamente dalla ricerca DEKA, che utilizza la DOT Therapy e un impulso funzionale a questa applicazione, il D-Pulse.

Il D-Pulse svolge un'azione mirata e benefica durante il trattamento, nel sollecitare i tessuti senza danneggiarli, grazie ad un perfetto controllo di tutti i parametri di funzionamento.

CHIRURGICA ESTETICA VULVOVAGINALE V²LR: TECNICA E PERFORMANCE SENZA PARI



Istologie in vivo prima (A) e dopo (B) tre trattamenti ambulatoriali di V²LR effettuati col sistema Smartxide². Il caso corrisponde a una donna in transizione menopausica di 50 anni con distopia genitale, dispareunia e secchezza vaginale, senza incontinenza urinaria da sforzo.

[Per gentile concessione di: Dr. A. Gaspar, Dr. G. Addamo. Università di Mendoza, Argentina.]

Chi si occupa quotidianamente di tecniche chirurgiche, come la labioplastica riduttiva, la cilindizzazione del canale vaginale o lo scappucciamento clitorideo, trova nella sorgente laser CO₂ di Smartxide² V²LR prestazioni notevolmente superiori rispetto a quelle del bisturi.

La grande esperienza nell'uso del laser per la cura di patologie dell'apparato riproduttivo femminile ha portato allo sviluppo di tali applicazioni, maggiormente orientate all'aspetto estetico-cosmetologico e focalizzate sul tratto genitale inferiore.

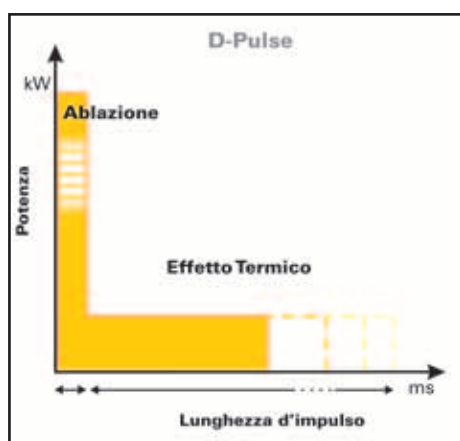
Soprattutto in età climaterica è sempre più alta la richiesta di interventi di chirurgia correttivo-ricostruttiva, perché esiste una stretta relazione fra risultato estetico e miglioramento della funzionalità di un apparato così importante per il benessere e il vissuto della donna. Alcuni inestetismi risultano fastidiosi anche se poco visibili e possono ostacolare il rapporto sessuale. Cicatrici perineali post-partum, alterazioni congenite o da trauma della vulva, delle grandi labbra e dell'imene, ipertrofie delle piccole labbra o del prepuzio clitorideo: correggere le imperfezioni dei genitali esterni vuol dire ripristinarne le normali condizioni fisiologiche.

Grazie alla tecnologia e al facile controllo dei parametri dell'impulso laser, DEKA ha introdotto un nuovo impulso, espressamente pensato per il trattamento della mucosa vaginale, il *D-Pulse* rappresenta il punto più alto della ricerca di soluzioni tecniche per migliorare il risultato terapeutico.

Fino ad oggi ogni laser nasceva con una modalità pulsata sola, frutto esclusivo della tecnica, con SmartXide² non è più così, le forme di impulso vengono adattate al tipo di tessuto e non viceversa. *D-pulse* e *DOT Therapy* erano giusto quello che mancava e che aveva finora impedito l'uso del laser CO₂ in ambienti così delicati.

Il laser favorisce la coagulazione, limita le perdite ematiche, riduce al minimo cicatrici e gonfiore nel tessuto trattato, minimizza il disagio post-operatorio della paziente, aumenta il turgore e l'elasticità della mucosa e stimola la produzione di collagene.

SORGENTE LASER CO₂ A RF CON TECNOLOGIA PSD®: LA FLESSIBILITÀ SENZA COMPROMESSI



D-Pulse: l'impulso che DEKA ha appositamente messo a punto per la V²LR.

Creare un sistema laser a CO₂ senza compromessi e con un'elevata flessibilità di emissione è la sfida vinta da DEKA. Un sistema in grado di generare gli impulsi ottimali per applicazioni multidisciplinari e, non ultima, per il trattamento V²LR.

Un risultato conquistato con lo sviluppo della sorgente CO₂ a RF, dotata dell'esclusiva tecnologia **PSD®** (*Pulse Shape Design*). La particolarità della nuova sorgente e del suo sistema di alimentazione consiste nell'ottenere impulsi laser di breve durata, dall'elevata potenza di picco e con forme specifiche per le diverse possibili applicazioni, con frequenze di ripetizione mai raggiunte sino ad ora con i laser tradizionali o le sorgenti a RF.

D-Pulse: l'impulso perfetto per la V²LR

L'impulso messo a punto da DEKA per la V²LR è composto da:

- una prima parte ad energia ed elevata potenza di picco costanti, per una rapida ablazione superficiale della componente epiteliale della mucosa atrofica caratterizzata da un basso contenuto di acqua;
- una seconda parte variabile, con minore potenza di picco e tempi di emissione maggiori, che permette una diffusione termica in profondità dell'energia laser, per ottenere un immediato shrinkage e una stimolazione della produzione di nuovo collagene.

Il risultato è straordinario, mirato a ristabilire la normale elasticità delle pareti vaginali.

SOFTWARE E DATABASE: UNA GUIDA MULTIMEDIALE INSOSTITUIBILE



Software DEKA: facile, fin da subito

La nuova interfaccia grafica di SmartXide² è stata sviluppata con l'intento di rendere semplice e chiaro il controllo di tutte le funzioni disponibili. Il grande *LCD Touch Screen* consente una facile selezione dei parametri operativi.

Il nuovo database integrato guida il medico nella scelta dei protocolli e degli accessori più indicati per i diversi trattamenti possibili. I contenuti multimediali inclusi, foto e video, rendono il percorso di training rapido e mirato, sia per lo specialista che per i suoi assistenti.

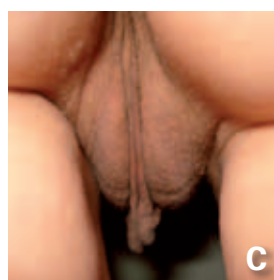
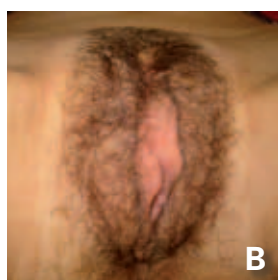
SISTEMA SMARTXIDE²: UNICO, VERSATILE, MULTIDISCIPLINARE

Versatilità, prestazioni ed efficacia all'insegna dell'eccellenza: il sistema SmartXide² rappresenta per la gamma laser a CO₂ e a diodo una vera novità in fatto di multidisciplinarietà e polifunzionalità. SmartXide² dispone infatti di una dotazione completa che lo rende ugualmente indicato in V²LR (*Vulvo-Vaginal Laser Reshaping*), Dermatologia ed Estetica, Chirurgia (ORL e Ginecologia) e Odontostomatologia.

Ciascun sistema è poi dotato di un completo database e manipoli specifici, oltre ad accessori opzionali come gli scanner o il micromanipolatore, che a richiesta del medico privilegiano e potenziano una delle quattro specialità.

Il medico può scegliere la configurazione più adatta alle proprie esigenze, indicando il tipo e la potenza delle sorgenti al momento dell'ordine. In qualsiasi momento successivo è invece possibile effettuare l'upgrade degli accessori per un'estensione delle applicazioni.

CASI CLINICI



Laser Chirurgia Genitale: prima (A e C) e dopo (B e D) un intervento di labioplastica.

Per gentile concessione del Dr G. Femopase Córdoba, Argentina.



Laser Chirurgia Genitale: prima (A) e dopo (B) un intervento di labioplastica e riduzione dell'introito vaginale.

Per gentile concessione del Dr G. Femopase Córdoba, Argentina.



Laser Chirurgia Genitale: prima (A) e dopo (B) un intervento di cilindizzazione del canale vaginale.

Per gentile concessione di: Dr. A. Gaspar e Dr. G. Addamo Università di Mendoza, Argentina.

SCHEDA TECNICA

SMARTXIDE² - Configurazione Suggestita in V²LR

Modello*	C40	C60
Tipo di Laser	CO ₂ RF-PSD	
Lunghezza d'Onda	10,6 µm	
Modo di Emissione Laser	TEM ₀₀	
Modo di Emissione	CW - SP - DP	CW - SP - DP -UP
Potenza CW	Da 0,5 a 40 W	da 0,5 a 60 W
Potenza UP	NA	da 0,5 a 60 W
Frequenza di Ripetizione in UP	NA	2000 Hz
Tempo di Esposizione	Da 0,001 a 1 s	
Tempo di Ritardo	Da 0,1 a 1 s	
Sistema di Trasmissione	Braccio articolato 7 specchi con contrappeso	
Raggio Guida	Diodo @ 635 nm - 5 mW - Intensità regolabile da 1 a 100% Luce di guida OFF durante l'emissione (DOWL).	
Linee di Memoria Utente	150	
Pannello di Controllo	10,4" LCD Touch Screen a colori	
Accessori*	Sistema di Scansione <i>HiScan V²LR</i> . Ampia gamma di manipoli chirurgici.	
Alimentazione	9 A @ 230 Vac	9,5 A @ 230 Vac
Dimensioni e peso	162 (A) x 59 (L) x 56 (P) cm - kg 95	

Sistema di Scansione *HiScan V²LR*

Max Area di Scansione	15 x 15 mm
Dimensione DOT	200 µm
Tempo di Permanenza	Da 100 a 2000 µs
Spaziatura dei DOT	Da 0,1 a 2000 µm
Livello SmartStack	Da 1 a 5
Figure di Scansione	DOT, Linea, Quadrato
Modalità di Scansione	Normale, Interallacciato, SmartTrack
Modo di Emissione	SP - DP

* In questo catalogo sono elencate solo le caratteristiche pertinenti alla V²LR (Vulvo-Vaginal Laser Reshaping).
Per un elenco completo delle caratteristiche riferirsi al catalogo generale dello SmartXide².



LASERCHIRURGIA ESTETICA GENITALE FEMMINILE TRATTAMENTO DELL'ATROFIA VAGINALE MENOPAUSICA

SmartXIDE²

CE
0459




The Code of Excellence



www.dekalaser.com

DEKA M.E.L.A. s.r.l.
Via Baldanzese, 17 - 50041 Calenzano (FI) - Italy
Tel. +39 055 8874942 - Fax +39 0558832884

Deka The Code of Excellence
Deka, spin-off del gruppo El.En., è un'azienda leader nella progettazione e nella produzione di laser e sistemi di luce per applicazioni in campo medicale. Deka commercializza le proprie apparecchiature in più di 80 paesi e può contare su oltre quaranta distributori sui mercati internazionali, su filiali dirette in Francia, Germania, USA e Giappone e su una rete capillare di agenti diretti sul territorio nazionale. L'eccellenza contraddistingue l'esperienza e i primati conseguiti da Deka sul fronte della ricerca e dello sviluppo in oltre trenta anni di attività. Qualità e innovazione tecnologica rendono unico nel mondo il posizionamento di Deka, differenziandone l'offerta sui mercati internazionali. Deka produce apparecchi laser secondo le specifiche della Direttiva 93/42/CEE e adotta un sistema di assicurazione della qualità certificato da  in base alle normative ISO 9001 e ISO 13485.