



# Nuova tecnica di microfibrasi selettiva intradermica con elettrodo bipolare

## Cenni sulla Radiofrequenza

La Radiofrequenza è stata usata in chirurgia già dai primi anni '40.

Oggi la moderna tecnologia ha reso possibile la trasmissione selettiva di energia nel derma profondo e negli strati dell'ipoderma proteggendo nel contempo l'epidermide. L'effetto biofisico della R.F. si basa sulla conversione dell'energia di un'onda elettromagnetica in calore, determinato e controllato a livello del derma superficiale e profondo fino al limite della fascia del muscolo.

Il passaggio dell'onda di R.F. attraverso lo strato epidermico può avvenire sia con un manipolo apposito, sia per mezzo di un ago-elettrodo introdotto direttamente nel derma del tessuto stesso.

La R.F. eroga calore uniforme e costante in modo prevedibile riuscendo ad arrivare fino a 7 mm di profondità, interessando il derma profondo e i tralci fibrosi connettivali del sottocute fino alla fascia muscolare. Il calore generato a livello del derma superficiale e profondo e del tessuto adiposo crea la denaturazione delle fibre collagene (5-20%) con conseguente contrazione immediata delle fibre ed effetto progressivo nelle settimane successive. Coesiste anche una stimolazione dell'attività dei fibroblasti con sintesi di nuovo collagene.

Al microscopio elettronico la zona trattata mostra un aumento del diametro delle fibre collagene con perdita della definizione del margine della fibre.

La contrazione avviene a 360°, in modo da ridefinire le linee di tensione cutanee

con meccanismo fisiologico, distendendo i tessuti, riducendo la lassità cutanea e determinando l'effetto di stiramento simile a un lifting.

## Gli effetti dell'ipertermia

- Una neocollagenesi (collagene tipo 1) tramite la stimolazione dell'attività dei fibroblasti.

- Un'azione migliorativa sul turgore e sul tono cutaneo.

- Un aumento dello scambio di sostanze tra i tessuti ed i vasi sanguigni. Tutto ciò in assenza di danno termico e con un alto profilo di sicurezza come testimoniato da circa 100 anni di uso in medicina (elettrochirurgia, diatermo-coagulazione, elettrolisi ecc.).

Diversi studi hanno anche dimostrato che non c'è nessun effetto sulla melamina, la qual cosa rende la metodica si-

cura nei fototipi scuri ed efficace su quelli chiari.

## Come funziona la Radiofrequenza

Gli elettroni fluiscono come corrente (energia) attraverso un circuito completo. Quando gli elettroni incontrano una resistenza al loro flusso, il calore è prodotto nell'area di massima resistenza in profondità.

Un gel conduttivo è usato sulla pelle per minimizzare la sua resistenza e consentire la conduzione di energia.

## Teoria sulla Radiofrequenza

L'effetto dell'emissione di Radiofrequenza è in relazione alla frequenza e alla potenza usata. La lunghezza d'onda è correlata alla frequenza:

- Più è alta la frequenza più corta è l'onda.
- Più bassa è la frequenza più lunga è l'onda.

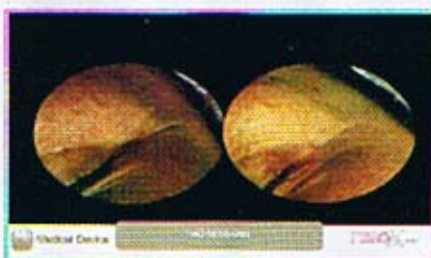
## Fibropen System™

In questo mio lavoro ho utilizzato un'apparecchiatura messa a punto da Promoitalia, denominata Fibropen System™, provvista di un elettrodo speciale, il quale emette R.F. dalla sua punta per ottenere:

- Una microfibrasi selettiva
- Una stimolazione dei fibroblasti

Mentre fino ad ora la R.F. era stata usata solo in un dispositivo esterno, Fibropen System™ permette l'inserimento dell'elettrodo bipolare direttamente nel derma.

In questo modo è possibile utilizzare



[segue da pag. 29]



piccole potenze per ottenere una notevole stimolazione fibroblastica e una successiva produzione selettiva e focalizzata di nuovo collagene. Inoltre, il suo design maneggevole (solo 5 kg in 22 x 39 x 37 cm.) rende Fibropen System™ trasportabile con grande facilità e utilizzabile dal medico sia nel proprio studio che in altri luoghi appositi.

### Elettrodi bipolari

L'innovazione di Fibropen System™ è, come accennato sopra, l'uso di elettrodi bipolari – chiamati Soft, Mid e Ultra – disponibili in diverse lunghezze secondo lo specifico trattamento prescelto, che evita l'uso di una placca metallica durante il trattamento. Inoltre permette di erogare la quantità di energia in modo selettivo nell'a-

rea da trattare con il massimo dei risultati e la minima dispersione di R.F.

- SOFT: Ø 0.35 x 30mm
- MID: Ø 0.35 x 40mm
- ULTRA: Ø 0.35 x 50mm

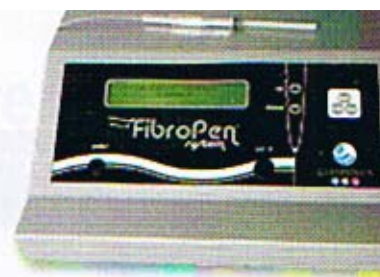
Fibropen System™ è il primo e unico dispositivo medico che utilizza la tecnologia di Radiofrequenza lavorando nel derma con un trattamento simile a un filler naturale.

### Effetti

- STIMOLAZIONE DEI FIBROBLASTI  
(nuova produzione di collagene)
- MICROFIBROSI SELETTIVA  
(effetto lifting)

Grazie a questi elettrodi bipolari, Fibropen System™ dà la possibilità all'operatore di lavorare con precisione direttamente all'interno di rughe e depressioni causando una micro-fibrosi selettiva e una stimolazione fibroblastica con conseguente riempimento e rivitalizzazione.

Con Fibropen System™ tutti i benefici terapeutici della Radiofrequenza possono essere applicati anche nelle rughe



più piccole lavorando all'interno tessuto, evitando qualsiasi lesione mica allo strato superficiale del tes e qualsiasi dolore al paziente.

### Applicazioni / indicazioni terapeutiche

- **Rughe:**
  - Glabellari
  - Solco naso-labiale
  - Perioculari
  - Linee della marionetta
  - Rughe frontali
  - Collo e décolleté
  - Contorno labbra
- **Lifting Verticale**
- **Depressioni da acne / malattie esantematiche**
- **Smagliature**
- **Combinazione con fili di sospensione**  
(prima, durante, dopo)



## Tecnologia

- Fibropen System™ è provvista di un range di frequenza che va dai 640 Khz ai 1900 Khz, ed una potenza che varia da 1,5 w a 30 w.
- Fibropen System™ ha un software sofisticato, ma semplice da usare nel quale abbiamo predisposto 1 programma manuale e 28 predefiniti.
- Nell'opzione Manuale l'operatore deve regolare:
  - Frequenza
  - Potenza
  - Tempo totale della sessione (CICLO)
  - Tempo di emissione della R.F. (IMPULSO)
  - Tempo di pausa (PAUSA)

Nei programmi pre-settati automaticamente i parametri sono stati organizzati secondo la zona da trattare e dello strato del tessuto trattato. FREQUENZA e CICLO (IMPULSO + PAUSA) sono già predefiniti secondo le specifiche indicazioni e l'elettrodo bipolare da utilizzare (Soft, Mid, Ultra) è chiaramente indicato.

L'operatore deve solo regolare la POTENZA (intensità dell'emissione di R.F.).

## Numero e frequenza di sessioni

Il protocollo della Fibropen System™ prevede un numero di sessioni variabili da 2 a 4, ogni 21 giorni, secondo la zona di trattamento e l'indicazione terapeutica.

Si consiglia una seduta di mantenimento dopo 8-10 mesi dal termine del ciclo di trattamento, e così pure le sedute successive manterranno la stessa frequenza.

## Controindicazioni

Le controindicazioni sono limitate a quei pazienti nei quali sono presenti:

- Impianti metallici
- Filler permanenti
- Apparecchi ortodontici

## Considerazioni finali

Fibropen System™ è semplice da utilizzare, garantisce un immediato ritorno alla vita sociale, lascia intrave-

dere molteplici possibilità in un campo fino ad ora di pertinenza esclusiva dei filler chimici.

I risultati ottenuti con un range di sessioni variabili da un minimo di 2 ad un massimo di 4, variabili per età, zona di trattamento e indicazione terapeutica, sono stati a dir poco incoraggianti, ma quello che ci porta a prevedere un utilizzo ad ampio raggio di questa metodica, anche come naturale alternativa alla ricostruzione volumetrica del viso, è il fatto che a

distanza di 6-8 mesi dall'ultima sessione di terapia i miglioramenti ottenuti erano ancora ben evidenti, chiaro segno che la metabolizzazione di questo "filler naturale" è molto più lento di quello chimico.



**FIBROpen**<sup>™</sup>  
SYSTEM

**IL TUO FILLER NATURALE**

Chiedi una dimostrazione gratuita  
ad un nostro consulente di zona  
Tel: 06.37511826 - 02.67077226  
commerciale.italia@webpromoitalia.com  
www.webpromoitalia.com



PROMOITALIA

